

Elke week blikken we vooruit en selecteren we het belangrijkste en meest opvallende nieuws dat komen gaat.

LIMBURG

NEDERLAND

DE WERELD

19.021 handtekeningen

- Veel bereikt, en we gaan door !
- De actie maakte breed ervaren ongenoegen duidelijk
- Nooit eerder in NL zoveel handtekeningen tegen vlieghinder
- Onze professionele en betrokken aanpak valt op en wordt geprezen
- MKBA is toegezegd, als mosterd na de maaltijd (is op agenda!!)
- Paul op 11/2 in Den Haag geweest



MKBA op Hoofdpijnen

Alliantie tegen Uitbreiding MAA
voorjaar 2020



Wat is een MKBA?

- Maatschappelijke kosten-baten analyse
- Bij grote investeringen
- Financieel, economisch, sociaal
- Welvaart en welzijn
- Alle aspecten in beeld en gewaardeerd
- Balans opmaken als hulpmiddel bij weloverwogen (ingrijpend) besluit



Toepassing MKBA

- Grote infrastructurele projecten
- Grote investeringen
- Grote gevolgen & effecten
- Hulp bij gefundeerde beslissing
- Bijvoorbeeld: luchthavens, tunnels, sluizen



Reglementering

- Ontwikkelde methodiek
- Algemene MKBA Leidraad
- Voortdurend geactualiseerd
- Veel ervaring met luchthavens
- Effectief



Vorbereiding Besluitvorming MAA in 2013/14

- Géén MKBA toegepast
- Veel rapporten, meeste geheim
- Wat weten we wél:
- BCI, 'Nut en noodzaak vervoersmix MAA'
- Onderzoek Berger Consultancy
- Notitie GS aan PS 2009 met beleidsopties



Notitie GS aan PS n.a.v. Rapport Berger

- Voorkom belangenverstremgeling (eigenaar, exploitant, handhaver)
 - **Werkelijkheid: volledige belangenverstremgeling**
- Overheid beheert alléén de infrastructuur, en dat budgettair neutraal; exploitatie kan alléén door partij met kennis en ervaring van de internationale luchtvaart
 - **Werkelijkheid: Provincie zit zonder expertise tot z'n nek in het MAA-moeras**



Vervolg GS/Berger

- Low Cost Carriers (LCC) zijn onrendabel voor de luchthaven
 - **Werkelijkheid: er zijn alléén lcc's op MAA**
- De luchthaven moet bijdragen aan de ontwikkeling van de regio
 - **Werkelijkheid: die (positieve) bijdrage is er nauwelijks en wordt overschaduwd door de negatieve effecten**



Advies GS aan PS 2009

- Kies voor een luchthaven die bijdraagt aan de ontwikkeling van de regio, met een overheid die betrokken is maar op afstand blijft
- Als dat over 10 jaar niet blijkt te zijn gelukt, dan is herontwikkeling en transformatie van het MAA-terrein serieuze optie



Besluitvorming GS/PS in 2013/14

- één partij tegen
- (Opnieuw) 80 miljoen voor een luchthaven 'met betekenis voor de regio', incl. lijndienst, scheiding beheer en exploitatie
- 2016 Durmaz in beeld als exploitant
- Medio 2017 intensivering zwaar vrachtverkeer
- 2018 Corendon vanaf 6.00 uur 's ochtends en tot 24.00 uur 's nachts

Trouw 2016

Analyse

Zonder subsidie is er geen toekomst voor luchthaven Limburg

< **Het Parool** 2017

Voorpagina | Amsterdam | Nederland | Wereld | Kunst & Media | Sport

Nachtslot op Schiphol verjaagt Corendon naar Maastricht

Corendon gaat komende zomer tot 30 procent minder vluchten uitvoeren vanaf Schiphol, omdat het daar nauwelijks nog 's nachts mag vliegen. Het bedrijf verhuist deels naar Maastricht-Aken Airport.

Herman Stil 14 november 2017, 10:00

Impasse steeds duidelijker

- Beperkte betekenis MAA voor de regio
- Alléén lcc's / onderkant markt
- Luchthaven nooit rendabel
- Aanvraag LHB ingetrokken november 2018
- Exploitant, alweer, afgehaakt, oktober 2019
- Provinciaal bestuur op dood spoor



MKBA als idee

- 2019 Informatieavonden
OmwonendenMAA
- Overlast lawaai, fijnstof, kerosine,
slaapverstoring, gezondheid
- Economische zin en onzin MAA,
alternatieve mogelijkheden
ontwikkeling MAA-terrein
- Noodzaak van een MKBA als 'VAR'
in de discussie



Voorstel Alliantie aan GS en PS

- Voorstel voor een onafhankelijke MKBA
- op basis van argumenten
- en gesteund door > 19.000 handtekeningen
- 7 van de 11 partijen in PS stemmen vóór
- de machtspartijen blokkeren MKBA
- GS zegt wel MKBA toe, maar pas eind 2021, als mosterd na de maaltijd
- en huurt van Geel in voor advies over toekomst MAA



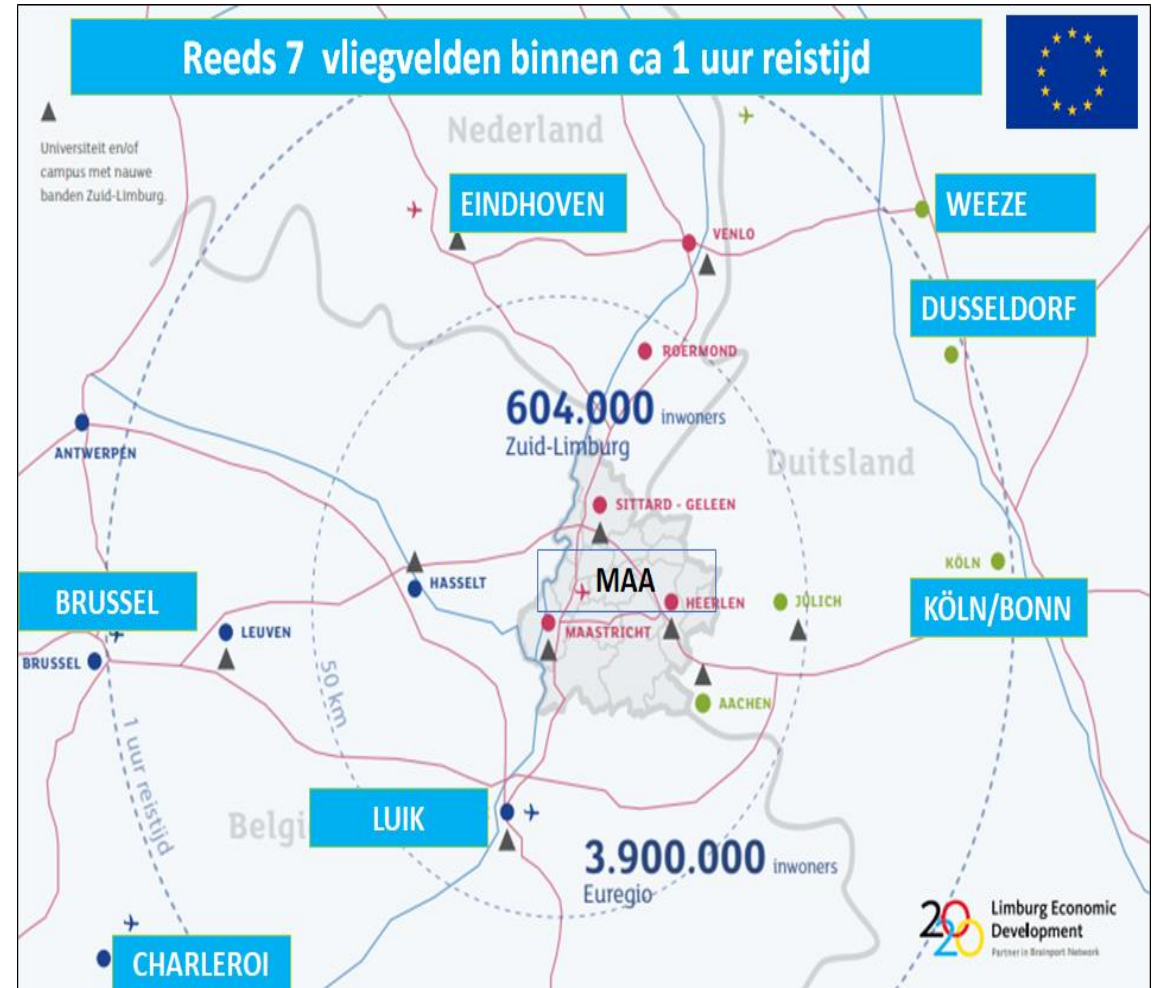
De wil om te weten: Alliantie draagt zelf MKBA op

- Voorjaar 2020
- Vanwege tijd en kosten: 'MKBA op hoofdlijnen'
- Stuurgroep Alliantie en begeleidingsgroep/
klankbordgroep / stakeholders
- Uitvoering Walter
Manshanden, Leo Bus, Olaf
Koops: hoge reputatie, ruime
kennis en ervaring



Inhoud MKBA

- Degelijke marktanalyse luchtvaart passagiers en vracht in en rondom Limburg, en positie MAA daarin (want die ontbreekt nu)
- En analyse welzijn, gezondheid, werkgelegenheid, milieu, etc
- Onderzoek 4 varianten:
 - Referentiesituatie (groei binnen huidige vergunning)
 - MAA voor kleine luchtvaart
 - MAA voor elektrisch vliegen
 - Sluiting MAA en herontwikkeling MAA-terrein



Per variant

- Kosten en effecten van investeringen
- **Directe effecten:** exploitatieresultaat, reiskosten en tijdwinsten reizigers, ticketprijseffecten, e.d.
- **Indirecte effecten:** arbeidsmarkt, uitstralingseffecten
- **Externe effecten:** geluid, gezondheid, veiligheid, klimaat, toerisme, woningbouw, natuur



Voor elke variant

- Uitkomsten per variant
- Voor elke variant het 'hoge' en het 'lage' groeiscenario van het CPB in kaart gebracht
- Conclusies



Aanbieding resultaten in mei

- Aan Provinciaal bestuur (PS en GS)
- Symposium met toelichtende lezingen
- Nieuwe brochure met de belangrijkste conclusies
- Fondsen werven om hoofdlijnen MKBA nu uit te voeren



Fondsen werven: ELKE EURO TELT !

- Totale kosten: 25.000
 - MKBA= 18.150
 - Symposium= 5.000
 - Drukwerk/web= 1.850
- Garanties (leningen) binnen
- Campagne acties zijn:
 - Brieven / flyers / internet
 - Gesprekken/presentaties
 - Acties

WILLEN WETEN

